



**VIS TRAPEZOÏDALES ROULÉES**

Vis livrées en longueurs standard, coupées ou usinées suivant plans.

**- TYPE TR en acier C35E**

Filetage trapézoïdal obtenu par déformation à froid selon ISO 2901/2903 & DIN 103 tolérance 7e.

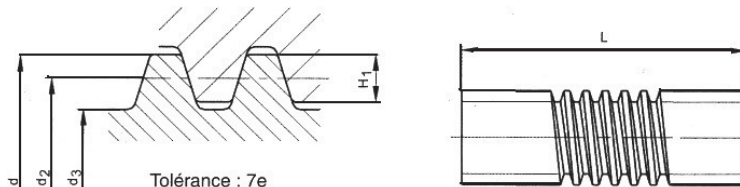
Leur élaboration en C35E permet ainsi d'obtenir de meilleures performances d'utilisation et également de meilleures conditions d'usinage. Les vis TR sont destinées à des applications mécaniques pour la transmission. Disponibles en pas à droite et en pas à gauche pour les références suivies de \*.

**- TYPE TRI en inox X2CrNiMo 17.12.2 ( AISI 316 L )**

Filetage trapézoïdal obtenu par déformation à froid selon ISO 2901/2903 & DIN 103.

Leur élaboration en X2CrNiMo 17.12.2 garantit une grande résistance à la corrosion. Les vis type TRI sont destinées à des utilisations en milieu humide.

Disponibles en pas à droite ( sur demande nous pouvons également fournir du pas à gauche ).



**Vis Inox - X2CrNiMo17.12.2 ( AISI 316 L )**

Référence Type	Dimensions - mm						Précision du pas Pitch accuracy	Rectitude Straightness	Poids Weight
	d maxi	d mini	d2 maxi	d2 mini	d3 maxi	d3 mini			
							µ / 300 mm	mm / 300 mm	g / M
TRI 10-2 -	10	9.82	8.929	8.739	7.500	6.890	300	1.5	482
TRI 12-3 - *	12	11.764	10.415	10.191	8.500	7.840	300	1.5	653
TRI 14-3 -	14	13.764	12.415	12.191	10.500	9.840	300	1.5	932
TRI 16-4 - *	16	15.700	13.905	13.640	11.500	10.800	100	1.5	1.173
TRI 18-4 -	18	17.700	15.905	15.640	13.500	12.800	100	1.5	1.528
TRI 20-4 - *	20	19.700	17.905	17.640	15.500	14.800	100	1.5	1.940
TRI 22-5 -	22	21.665	19.394	19.114	16.500	15.500	100	1.5	2.294
TRI 24-5 - *	24	23.665	21.394	21.094	18.500	17.500	100	1.5	2.781
TRI 26-5 -	26	25.665	23.394	23.094	20.500	19.500	100	1.5	3.329
TRI 28-5 -	28	27.665	25.394	25.094	22.500	21.500	100	1.5	3.905
TRI 30-6 - *	30	29.625	26.882	26.547	23.000	21.900	100	1.5	4.358
TRI 32-6 - *	32	31.625	28.882	28.547	25.000	23.900	100	1.5	5.038
TRI 36-6 - *	36	35.625	32.882	32.547	29.000	27.900	100	1.5	6.546
TRI 40-7 - *	40	39.575	36.375	36.020	32.000	30.500	150	1.5	7.983
TRI 50-8 - *	50	49.550	45.868	45.468	41.000	39.189	100	2	12.696

D : Pas à droite - Right hand

\* G : Pas à gauche - Left hand

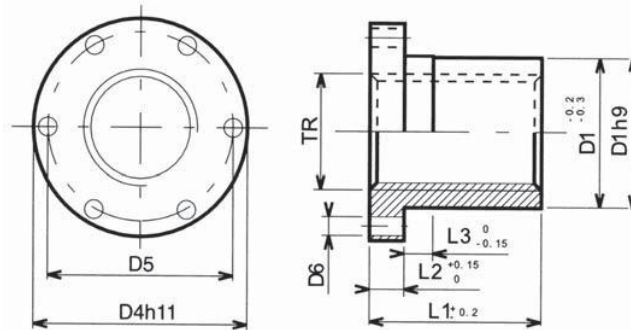
# VIS TRAPEZOIDALES ROULEES - TRAPEZOIDAL ROLLED THREADED BARS

Vis acier - C35 E									
Référence <i>Type</i>	Dimensions - mm						Précision du pas <i>Pitch accuracy</i>	Rectitude <i>Straightness</i>	Poids <i>Weight</i>
	d maxi	d mini	d2 maxi	d2 mini	d3 maxi	d3 mini			
							μ / 300 mm	mm / 300 mm	g/ M
TR 10-2 -	10	9.82	8.929	8.739	7.500	6.890	200	0.5	482
TR 10-4 -	10	9.82	8.929	8.716	7.500	6.890	300	0.5	482
TR 12-3 -	12	11.764	10.415	10.191	8.500	7.685	200	0.5	653
TR 12-6 -	12	11.764	10.415	10.164	8.500	7.685	300	0.5	653
TR 14-3 -	14	13.764	12.415	12.191	10.500	9.685	200	0.5	932
TR14-6 -	14	13.764	12.415	12.164	10.500	9.685	300	0.5	932
TR 16-4 -	16	15.700	13.905	13.640	11.500	10.474	50	0.5	1.173
TR 16-8 -	16	15.700	13.905	13.608	11.500	10.474	100	0.5	1.173
TR 18-4 -	18	17.700	15.905	15.640	13.500	12.474	50	0.5	1.528
TR 18-8 -	18	17.700	15.905	15.608	13.500	12.474	100	0.5	1.528
TR 20-4 -	20	19.700	17.905	17.640	15.500	14.474	50	0.5	1.940
TR 20-8 -	20	19.700	17.905	17.608	15.500	14.474	100	0.5	1.940
TR 22-5 -	22	21.665	19.394	19.114	16.500	15.294	50	0.2	2.294
TR22-10 -	22	21.665	19.394	19.080	16.500	15.294	200	0.3	2.294
TR 24-5 -	24	23.665	21.394	21.094	18.500	17.269	50	0.2	2.781
TR 24-10 -	24	23.665	21.394	21.058	18.500	17.269	200	0.3	2.781
TR 26-5 -	26	25.665	23.394	23.094	20.500	19.269	50	0.2	3.329
TR 26-10 -	26	25.665	23.394	23.058	20.500	19.269	200	0.3	3.329
TR 28-5 -	28	27.665	25.394	25.094	22.500	21.269	50	0.2	3.905
TR 28-10 -	28	27.665	25.394	25.058	22.500	21.269	200	0.3	3.905
TR 30-6 -	30	29.625	26.882	26.547	23.000	21.563	70	0.2	4.358
TR 30-12 -	30	29.625	26.882	26.507	23.000	21.563	200	0.3	4.358
TR 32-6 -	32	31.625	28.882	28.547	25.000	23.563	70	0.2	5.038
TR32-12 -	32	31.625	28.882	28.507	25.000	23.563	200	0.3	5.038
TR 36-6 -	36	35.625	32.882	32.547	29.000	27.563	70	0.2	6.546
TR 36-12 -	36	35.625	32.882	32.507	29.000	27.563	200	0.3	6.546
TR 40-7 -	40	39.575	36.375	36.020	32.000	30.381	80	0.2	7.983
TR 40-14 -	40	39.575	36.375	38.978	32.000	30.381	200	0.3	7.983
TR 44-7 -	44	43.575	40.375	40.020	36.000	34.381	80	0.2	9.856
TR 44-14 -	44	43.575	40.375	39.978	36.000	34.381	200	0.3	9.856
TR 50-8 -	50	49.550	45.868	45.468	41.000	39.168	100	0.2	12.696
TR 55-9 -	55	54.500	50.360	49.935	45.000	42.979	100	0.2	15.400
TR 60-9 -	60	59.500	55.360	54.935	50.000	47.979	100	0.2	18.498
TR 70-10 -	70	69.470	64.350	64.425	59.000	56.819	100	0.4	25.627
TR 80 -10 -	80	79.470	74.350	74.425	69.000	66.819	100	0.4	34.189
TR 90-12 -	90	89.400	83.840	83.365	77.000	74.446	200	0.5	43.000
TR 95-16 -	95	94.296	96.810	86.250	77.000	73.710	200	1	45.600
TR 100-16 -	100	99.290	91.810	91.250	82.000	78.710	200	1	51.000
TR 120-16 -	120	119.290	111.810	111.250	102.000	98.710	200	1	76.000

D : Pas à droite - *Right hand*

G : Pas à gauche - *Left hand*

Type BFM

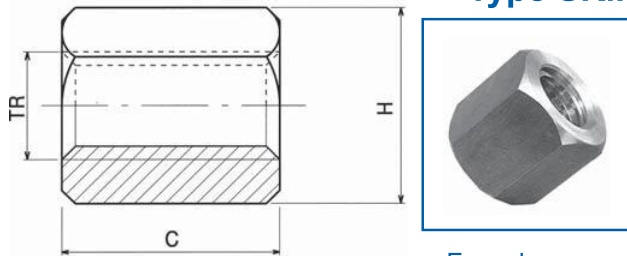


collerette ronde  
Nuance CuSn8P - Usinés selon ISO2901/2903 - DIN103 Tolérance 7H

Référence Type	Dimensions - mm							Surface de contact Contact surface mm <sup>2</sup>	Poids Weight g
	D1	D4	D5	D6	L1	L2	L3	mm <sup>2</sup>	g
BFM 10-2 -	25	42	34	5	25	10	6	250	160
BFM 12-3 -	28	48	38	6	35	12	8	400	266
BFM 12-6 -									
BFM 14-3 -	28	48	38	6	35	12	8	460	258
BFM 14-6 -									
BFM 16-4 -	28	48	38	6	35	12	8	530	244
BFM 16-8 -									
BFM 18-4 -	28	48	38	6	35	12	8	610	228
BFM 18-8 -									
BFM 20-4 -	32	55	45	7	44	12	8	870	346
BFM 20-8 -									
BFM 22-5 -	32	55	45	7	44	12	8	1 030	322
BFM 22-10 -									
BFM 24-5 -	32	55	45	7	44	12	8	1 040	304
BFM 24-10 -									
BFM 26-5 -	38	62	50	7	46	14	8	1 280	474
BFM 28-5 -									
BFM 28-10 -	38	62	50	7	46	14	8	1 200	442
BFM 30-6 -									
BFM 30-12 -	38	62	50	7	46	14	8	1 370	408
BFM 32-6 -									
BFM 32-12 -	45	70	58	7	54	16	10	1 710	706
BFM 36-6 -									
BFM 36-12 -	45	70	58	7	54	16	10	1 950	606
BFM 40-7 -									
BFM 40-14 -	63	95	78	9	66	16	12	2 650	1.700
BFM 44-7 -									
BFM 50-8 -	63	95	78	9	66	16	12	2 940	1.524
BFM 60-9 -	72	110	90	11	75	18	14	4 540	2.324
BFM 70-10 -	88	130	110	13	90	20	16	5 490	3.942
BFM 70-10 -	95	140	120	13	105	22	17	7 500	4.465

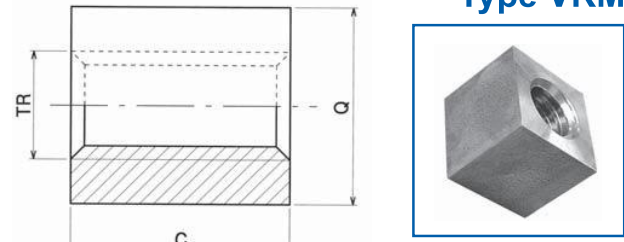
D : Pas à droite - Right hand  
G : Pas à gauche - Left hand

Type SKM



Ecrou hexagonal  
Acier 11SMnPb37

Type VKM



Ecrou carré  
Acier 11SMnPb37

Usinés selon ISO2901/2903 - DIN103 Tolérance 7H

Référence Type	Dimensions - mm		Surface de contact Contact surface mm <sup>2</sup>	Poids Weight g
	H sur plat Across flats	C		
SKM 10-2 -	17	15	150	22
SKM 12-3 -	19	18	210	32
SKM 14-3 -	22	21	285	49
SKM 14-6 -				
SKM 16-4 -	24	24	365	65
SKM 16-8 -				
SKM 18-4 -	27	27	470	91
SKM 18-8 -				
SKM 20-4 -	30	30	590	124
SKM 20-8 -				
SKM 22-5 -	30	33	700	125
SKM 22-10 -				
SKM 24-5 -	36	36	845	219
SKM 24-10 -				
SKM 26-5 -	36	39	1 005	216
SKM 28-5 -	41	42	1 175	318
SKM 28-10 -				
SKM 30-6 -	46	45	1 335	445
SKM 30-12 -				
SKM 32-6 -	50	48	1 430	567
SKM 32-12 -				
SKM 36-6 -	55	54	1 950	708
SKM 36-12 -				
SKM 40-7 -	60	60	2 400	893
SKM 40-14 -				
SKM 44-7 -	65	66	2 940	1.538
SKM 50-8 -	75	75	3 790	1.889
SKM 60-9 -	90	90	5 490	3.277
SKM 70-10 -	100	100	7 140	4.193

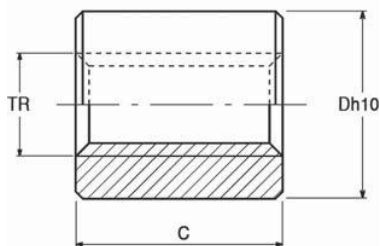
Référence Type	Dimensions - mm		Surface de contact Contact surface mm <sup>2</sup>	Poids Weight g
	Q sur plat Across flats	C		
VKM 10-2 -	17	15	150	27
VKM 12-3 -	25	18	210	76
VKM 14-3 -	25	20	285	79
VKM 14-6 -				
VKM 16-4 -	28	24	365	119
VKM 16-8 -				
VKM 18-4 -	30	28	470	154
VKM 18-8 -				
VKM 20-4 -	35	30	590	259
VKM 20-8 -				
VKM 22-5 -	35	33	700	240
VKM 22-10 -				
VKM 24-5 -	40	36	845	354
VKM 24-10 -				
VKM 26-5 -	40	39	1 005	363
VKM 28-5 -	45	42	1 175	506
VKM 28-10 -				
VKM 30-6 -	45	45	1 335	513
VKM 30-12 -				
VKM 32-6 -	55	48	1 430	891
VKM 32-12 -				
VKM 36-6 -	60	54	1 950	1.163
VKM 36-12 -				
VKM 40-7 -	60	60	2 400	1.216
VKM 40-14 -				
VKM 44-7 -	65	66	2 940	1.538

D : Pas à droite - Right hand  
G : pas à gauche - Left hand

D : Pas à droite - Right hand  
G : Pas à gauche - Left hand

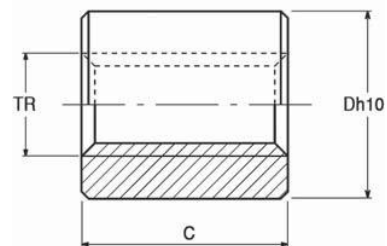
# ECROUS CYLINDRIQUES - CYLINDRICAL NUTS

## Type KSM



Ecrou cylindrique en acier  
Nuance 11SMnPb37

## Type LRM



Ecrou cylindrique en bronze  
Nuance CuSn8p

Usinés selon ISO2901/2903 - DIN103 Tolérance 7H

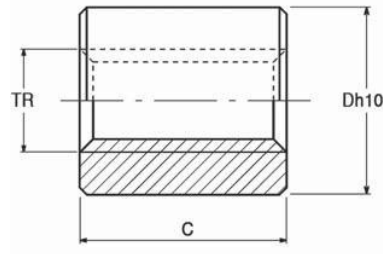
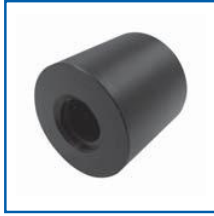
Référence Type	Dimensions - mm		Surface de contact Contact surface	Poids Weight
	D	C	mm <sup>2</sup>	g
KSM 10-2 -	22	15	150	35
KSM 12-3 -	26	18	210	55
KSM 14-3 -	30	21	285	90
KSM 14-6 -				
KSM 16-4 -	36	24	365	155
KSM 16-8 -				
KSM 18-4 -	40	27	470	215
KSM 18-8 -				
KSM 20-4 -	45	30	590	305
KSM 20-8 -				
KSM 22-5 -	45	33	700	322
KSM 24-5 -	50	36	845	440
KSM 24-10 -				
KSM 26-5 -	50	39	1 005	450
KSM 28-5 -	60	42	1 175	740
KSM 30-6 -	60	45	1 335	765
KSM 30-12 -				
KSM 32-6 -	60	48	1 430	790
KSM 36-6 -	75	54	2 400	1.470
KSM 36-12 -				
KSM 40-7 -	80	60	2 940	1.830
KSM 40-14 -				
KSM 44-7 -	80	66	2 400	1.890
KSM 50-8 -	90	75	3 790	2.695
KSM 60-9 -	100	90	5 490	3.865
KSM 70-10 -	110	100	7 140	5.115
KSM 80-10 -	120	110	8 900	6.000

D : Pas à droite - Right hand  
G : Pas à gauche - Left hand

Référence Type	Dimensions - mm		Surface de contact Contact surface	Poids Weight
	D	C	mm <sup>2</sup>	g
LRM 10-2 -	22	20	200	53
LRM 12-3 -	26	24	280	83
LRM 12-6 -				
LRM 14-3 -	30	28	380	135
LRM 14-6 -				
LRM 16-4 -	36	32	490	232
LRM 16-8 -				
LRM 18-4 -	40	36	630	320
LRM 18-8 -				
LRM 20-4 -	45	40	790	455
LRM 20-8 -				
LRM 22-5 -	45	44	940	480
LRM 22-10 -				
LRM 24-5 -	50	48	1 130	656
LRM 24-10 -				
LRM 26-5 -	50	52	1 340	670
LRM 28-5 -	60	56	1 570	1.102
LRM 28-10 -				
LRM 30-6 -	60	60	1 780	1.140
LRM 30-12 -				
LRM 32-6 -	60	64	1 910	1.177
LRM 32-12 -				
LRM 36-6 -	75	72	2 610	2.189
LRM 36-12 -				
LRM 40-7 -	80	80	3 210	2.725
LRM 40-14 -				
LRM 44-7 -	80	88	3 920	2.815
LRM 50-8 -	90	100	5 060	4.014
LRM 60-9 -	100	120	7 320	5.150
LRM 70-10 -	110	140	10 000	7.805

D : Pas à droite - Right hand  
G : Pas à gauche - Left hand

Type LKM



Selon DIN ISO 2901/2903  
æNylon PA6,6

DIN 103 Tolérance 7H

Référence Type	Dimensions - mm		Surface de contact	Poids
	D	C	Contact surface	Weight
			mm <sup>2</sup>	g
LKM12-3-	26	24	280	12
LKM12-6-				
LKM16-4-	36	32	490	32
LKM16-8-				
LKM20-4-	45	40	790	60
LKM20-8-				
LKM24-5-	50	48	1 130	88
LKM24-10-				
LKM30-6-	60	60	1 780	150
LKM30-12-				
LKM36-6-	75	72	2 610	300
LKM36-12-				
LKM40-4-	80	80	3 210	370
LKM40-17-				

D : Pas à droite - Right hand  
G : Pas à gauche - Left hand